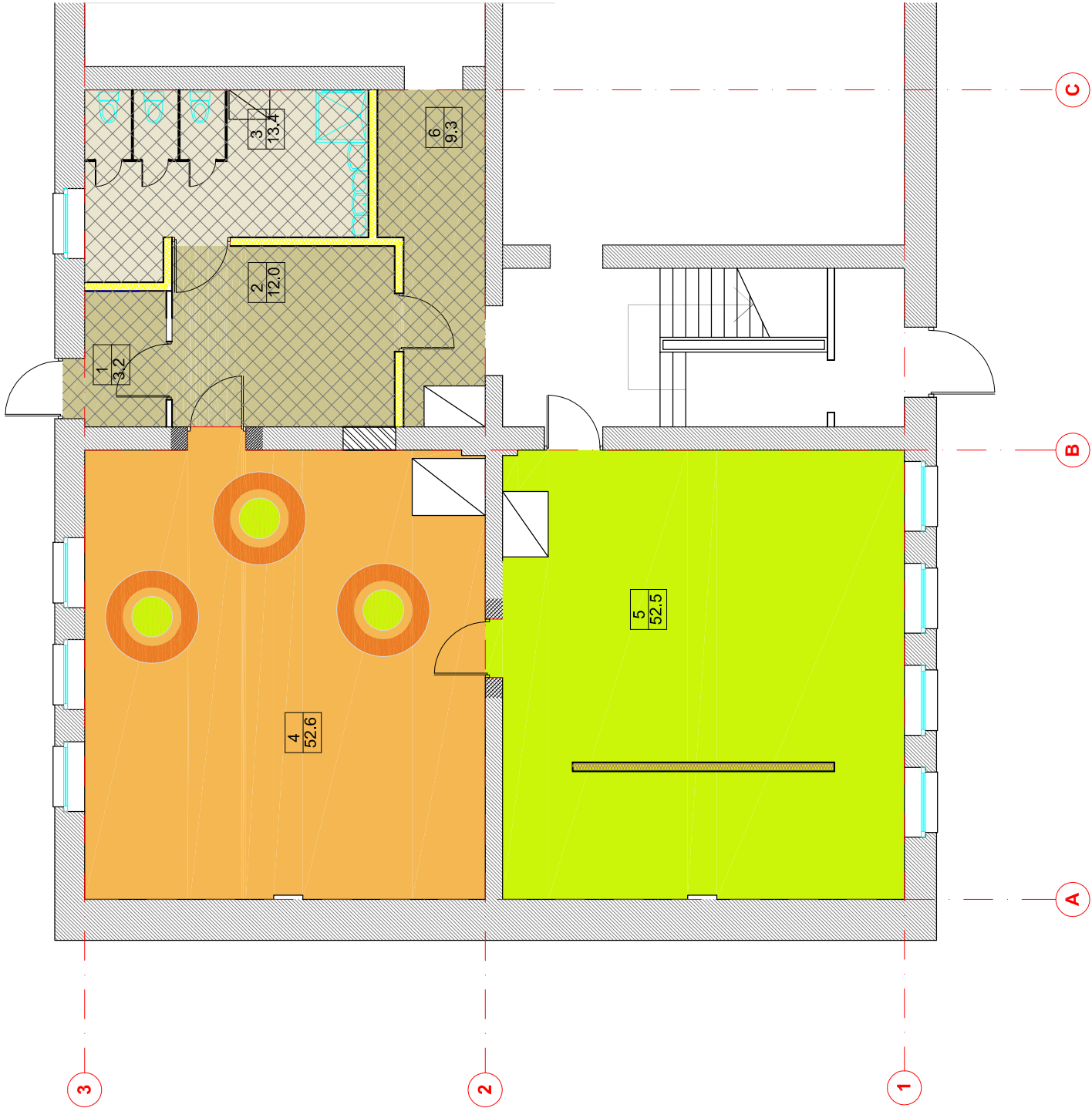


Grīdu plāns



1. STĀVA TELPU EKSPLIKĀCIJA		
Nr.	Telpas	Platība m²
1	Vējveris	3.2
2	Ģērbtuve	12.0
3	Sanmezglis	13.4
4	Mācību telpa	52.6
5	Guļamtelpa	46.6
6	Paņģitelpa	5.7
7	Gaitenis	9.3
	Kopā renovējamo telpu platība	131.2

Dabīgais linolejs, Marmoleum Fresco African desert 3825, nodilumizturības klase 34

Dabīgais linolejs, Marmoleum Fresco golden saffron 3847, nodilumizturības klase 34

Dabīgais linolejs, Marmoleum Real chartreuse 3224, nodilumizturības klase 34

Akmens masas flīzes Uni Pergamon Mate PG60
Izmērs :197x197 ,b=8,3 mm
pretslīdes klase R10 (izbūvēt 45° leņķī pret telpas sienām)

Akmens masas flīzes Uni Bautilha AD PG51X
Izmērs :197x197 ,b=8,3 mm
pretslīdes klase R10 (izbūvēt 45° leņķī pret telpas sienām)

IZMAIŅAS NR.	IZMAIŅAS APRAKSTS	AMATS	UZVARDŠ	PARAKSTS	DATUMS
Objekts:					
Pirmsskolas grupas telpu izbūve Kārķu pamatskolas ēkā Kārķu pamatskola, Kārķu pagasts, Valkas novads					
	Pasūtītājs:				
Būvpr.d.vad.	Ilze Mekša	28.02.2014.	Valkas novada dome. Reg.Nr.90009114839 Semināra iela 9, Valka, Valkas novads, LV-4701	STADIJA	IZM.
Izstrādāja	Ilze Mekša	28.02.2014.	Lapas saturs:	VR	MĒROGS 1:100
Izstrādāja	Jānis Borisevičs			MARKA	ARHĪVA NR.
				AR	VND/2014/84
Grīdu plāns				SIA "WONDERFULL" Siaubi iela 47 -26. Rīga, LV-1011, tālr.: 20284140, e-pasts: info@wonderfull.lv	